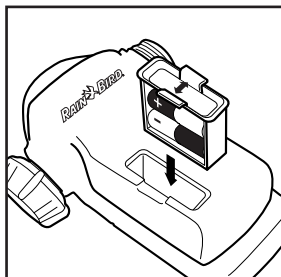


NAVODILA ZA UPORABO KRMILNIKA – BATERIJSKE URE ZA NAMAKANJE

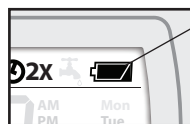
»RAIN BIRD 1ZEHTMR«

VSTAVLJANJE BATERIJ

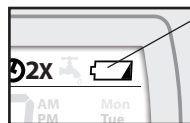


Potrebujete 2AA (1,5V) alkalni bateriji (nista priloženi)

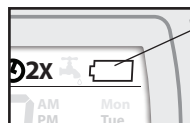
OPOZORILO:
Da bi bateriji zaščitili, ju po koncu namakalne sezone odstranite in primerno shranite. Sveže baterije je potrebno vstaviti na začetku sezone in takrat, ko utripa signal »Low Battery«.



Baterija je polna.

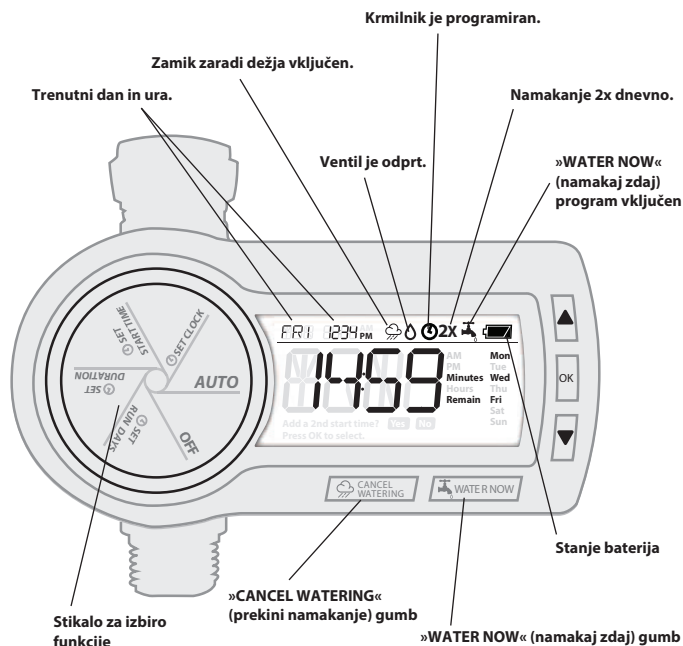


Baterija je slaba, potrebno jo bo kmalu zamenjati.

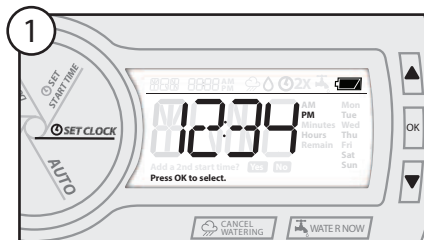


Zamenjajte baterijo.

NASTAVITVE KRMILNIKA

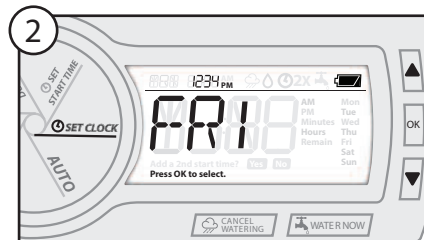


KORAK 1



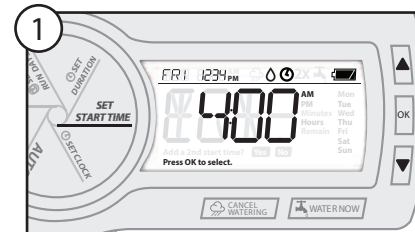
Obrnite stikalo na "SET CLOCK" (nastavitev ure)

1 Nastavite trenutni čas (^ v OK)



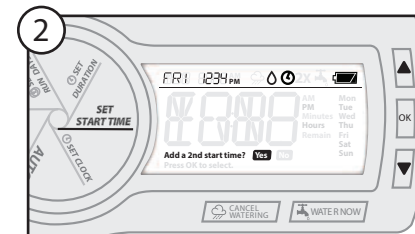
2 Nastavite trenutni dan v tednu (^ v OK)

KORAK 2



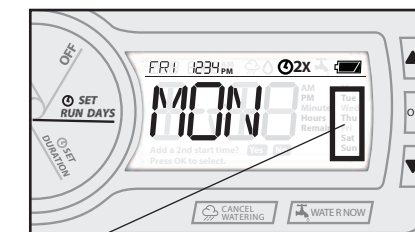
Obrnite stikalo na "SET START TIME" (nastavitev začetnega časa namakanja)

1 Nastavite začetni čas (^ v OK)



2 Namakanje 2x dnevno? **DA** OK nastavi drugi začetni čas (^ v OK) **NE** (v OK)

KORAK 3

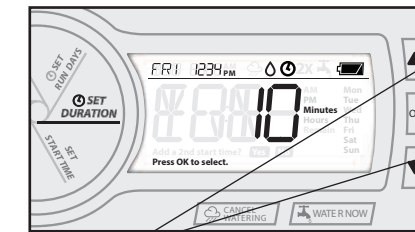


Obrnite stikalo na "SET RUN DAYS" (nastavitev dnevov namakanja)

Izberite dneve namakanja (^ v OK)

Izbrani dnevi bodo označeni (poudarjeni) tukaj.

KORAK 4



Obrnite stikalo na "SET DURATION" (nastavitev dolžine namakanja do 6 ur/cikel)

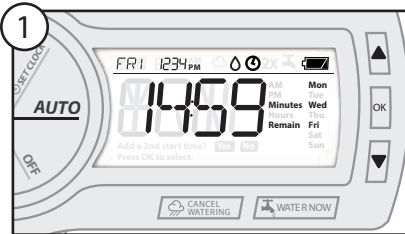
Nastavite dolžino namakanja (^ v OK)

Če želite, nastavite dolžino drugega cikla namakanja (^ v OK)

Pritisnite za določitev dolžine namakanja. Pritisnite in držite, če želite hitreje podaljšati/skrajšati dolžino namakanja.

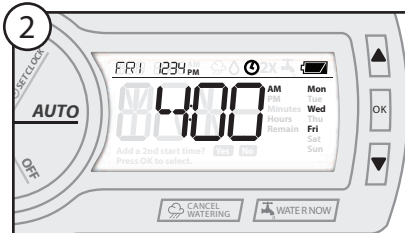
DELOVANJE KRMILNIKA

AVTOMATSKO NAMAKANJE

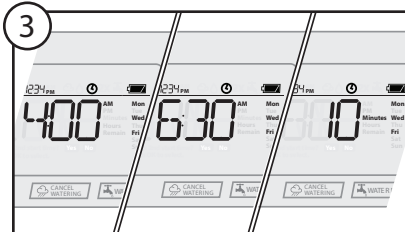


Obrnite stikalo na AUTO

1 Ko namakate, se pokaže preostali čas namakanja v ciklu.

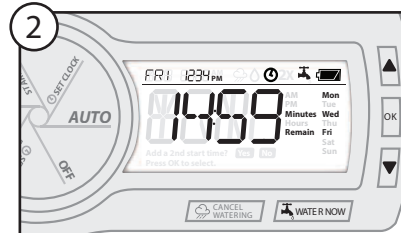
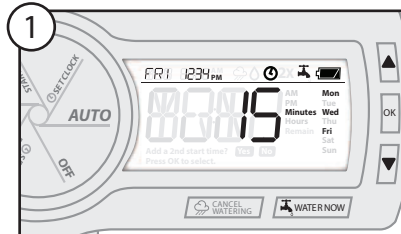


2 Ko ne namakate, se pokaže naslednji začetni čas in dolžina namakanja.



3 Če imate nastavljeno namakanje 2x dnevno, se pokaže prvi začetni čas, potem začetni čas drugega namakanja in potem dolžina namakanja.

ROČNE NASTAVITVE



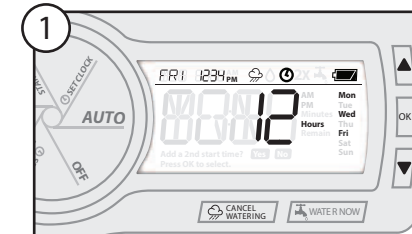
»Water now« (namakaj zdaj) ročno namakanje

Pritisnite gumb »WATER NOW« enkrat, da začnete namakati. Namakanje se začne čez nekaj sekund. Ročno podaljšajte ali skrajšajte čas namakanja v minutah.

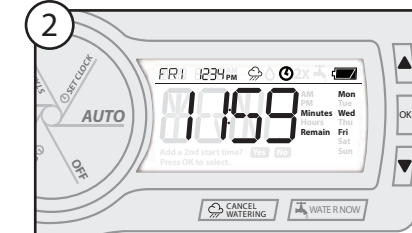
(^ v OK)

- 1 Prikaže se izbrana dolžina namakanja
- 2 Prikaže se preostali čas namakanja
Pritiskajte gumb »WATER NOW« ponavljajoče, če želite podaljšati čas namakanja.
- 3 Če želite prekiniti delovanje, pritisnite gumb »CANCEL WATERING«.

ZAMIK ZARADI DEŽJA

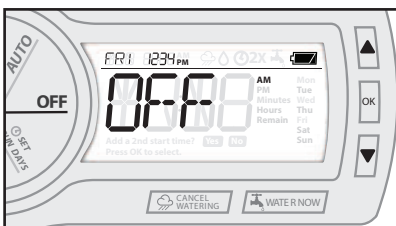


1 Pritisnite gumb »CANCEL WATERING« enkrat, da prekinete trenutni cikel namakanja. Namakanje se prekine v nekaj sekundah.



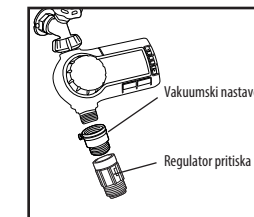
2 Pritisnite ponovno za nastavev zamika.
(^ v OK)

IZKLOP KRMILNIKA



Obrnite stikalo na OFF.

(vaše nastavitve so shranjene)



Vakuumski nastavek

Regulator pritiska

PRIPOROČENA UPORABA

Ta krmilnik je namenjen za zunanjo uporabo s hladno vodo.

Delovni pritisk: od 1 bar (min) do 6 bar (maks)

Delovna temperatura: čuvajte krmilnik pred pozebo, največja delovna temperatura je 43°C

OPOZORILO: Če uporabljate regulator pritiska in/ali vakuumsko spojko, ju namestite na spodnjo stran tega krmilnika.